



PROFISSIONAIS DA ELEVAÇÃO

SÉRIE ELEVADORES DE TESOURA

VERSÃO SOBRE A BASE: EVO II y EVO III

VERSÃO ENCASTRADA: EVO II, DT 3600 Advance



3.000 Kg. / 3.600 Kg.



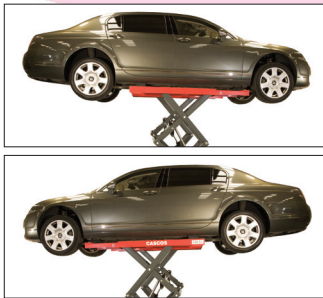
800 Kg. / 875 Kg.



230/400 V./50Hz / 3 ph
220 V. /50Hz / 1 ph



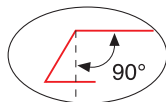
Elevador totalmente reversível no sentido da carga.



DT 3600 Advance



EVO III



EVO III
Plataforma desenhada em forma de «V» mais resistente que ajuda a centrar o veículo. (Versión sobre a base)



3.000 Kg.

Longitude máxima da extensão:
DT 3600 Advance + extensão = 2100 mm.
EVO II + extensão = 1950 mm.



232,5 mm.

Rampas de acesso móveis que funcionan como extensibles.
Longitude máxima con rampas desplegadas: 1950 mm. (EVO III).



105 mm. EVO II e EVO III



Product Video



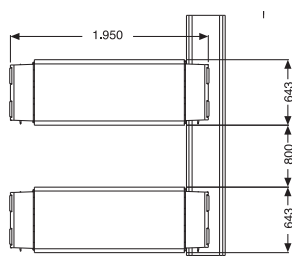
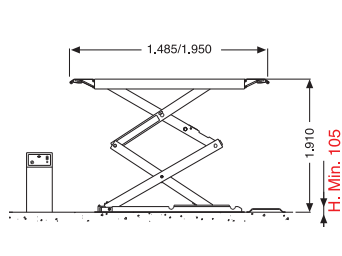
2006/42/CE & EN-1493:2011
European Directives
& Approved Standards



After-Sales Quality & Service prize

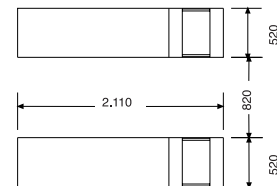
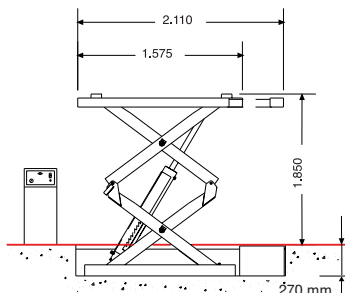
SÉRIE ELEVADORES DE TESOURA / Versão sobre a base e versão encastrada

VERSÃO SOBRE A BASE: EVO II y EVO III



Medidas Mod. EVO III

VERSÃO ENCASTRADA: EVO II y DT 3600 ADVANCE

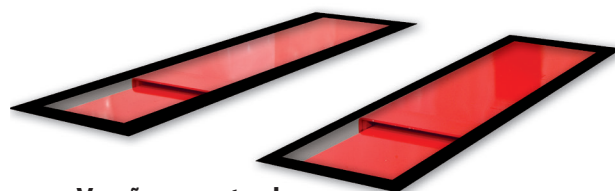


Medidas Mod. DT 3600 Advance



Sistema elétrico simples e fiável (sem cartão eletrónico).

Purga automática através de botão.



Versão encastrado

EVO II y DT 3600 Advance



VER CONDIÇÕES

Sistema hidráulico duplo com 4 cilindros (2 prioritários + 2 secundários).

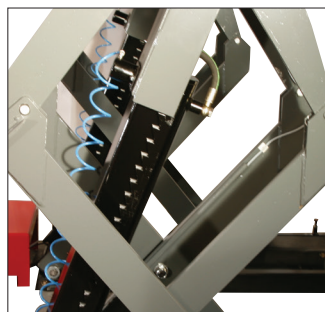
Segurança hidráulica (não necessita de ar comprimido)

(EVO II y III).



Cilindros fabricados e testados individualmente na nossa fábrica.

Estrutura e base muito robusta de aro maciço.



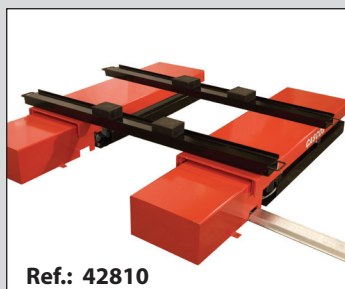
Sistema duplo de segurança:

- Pneumática-mecânica
- Hidráulica.

(DT 3600 Advance).

Acessórios

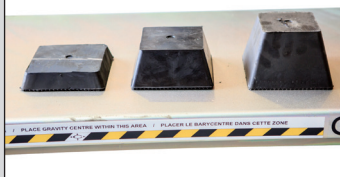
Kit de travessas 4x4



Ref.: 42810

Cunhas de borracha

Ref.: 51001 30 mm. Ref.: 51002 70 mm. Ref.: 51003 100 mm.



Rampas de acesso para veículos desportivos

Ref.: 44901/2



(Só versão sobre a base).
EVO II y EVO III

Mudança de localização de console ou aumento da distância



Kit mangueira
DT360 - EVO II - III

www.cascos.es



CASCOS MAQUINARIA, S.A.

Zurrupitieta, 8 - Pol. Ind. Júndiz • Apartado 264
01015 VITORIA-GASTEIZ / Espanha/Spain
Tel. +34 945 290 294 / Fax +34 945 290 055
e-mail: cascos@cascos.es