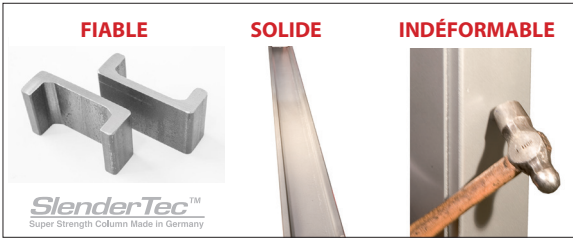




Réf.					
13998	5.500 Kg.	1.300 Kg.	110 mm.	400 V. 3+3kW	40"

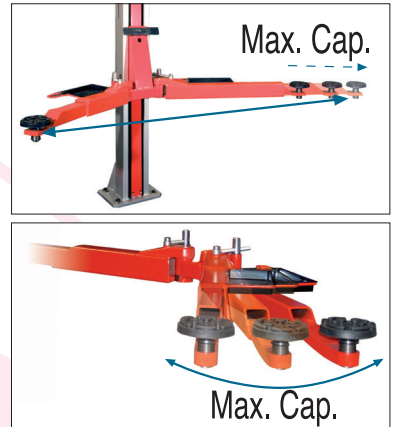
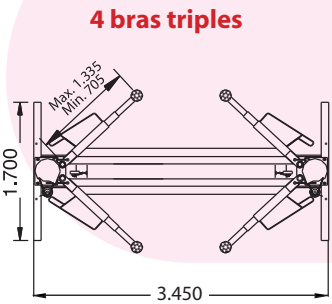
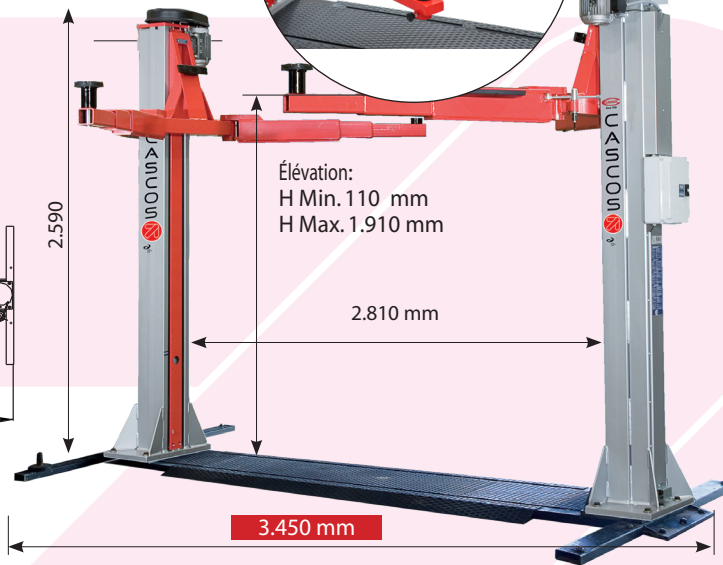


Nuestros perfiles **SlenderTec™** Super Strength Column Made in Germany nos permiten fabricar **columnas** extremadamente resistentes y menos voluminosas.

**Charge maximale HOMOLOGUEE**   
Dans n'importe quelle position

### NOUVEAU MODÈLE + PERFORMANT

- hauteur minimale seulement 110 mm.
- plus grande capacité de levage 5.500 kg
- plus de polyvalence : utilitaires, fourgonnettes, 4x4



Les éleveurs **CASCOS** supportent la charge maximale indépendamment de:

- La répartition de la charge du véhicule (réversibilité).
- L'angle d'ouverture ou de déploiement des bras.

Espace de travail:

- Grand espace entre colonnes 2.810 mm.
- Espace atelier: Largeur totale de 3.450 mm.

### Réversibilité

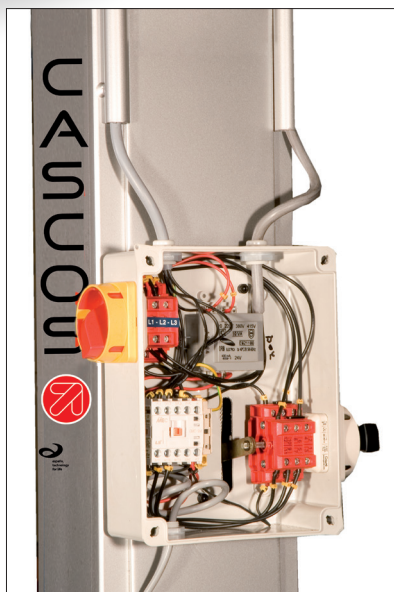
Les bras symétriques (4 identiques) permettent de lever le véhicule dans les deux sens (sens de marche et marche arrière).

Cette réversibilité s'adapte à n'importe quel espace de travail en faisant abstraction de l'emplacement des alimentations électriques, de la luminosité du garage, des agencements intérieurs, etc...

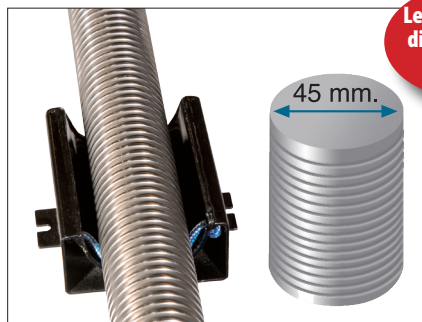


### Grand polyvalence

Nos ponts sont dessinés pour avoir une **fiabilité** maximale et une simplicité ainsi qu'une robustesse des ensembles **mécaniques et électriques**, conduisant à un entretien économique.

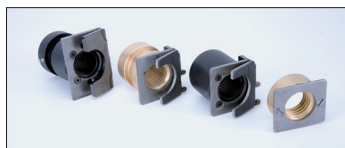


Le plus grand diamètre du marché



**Vis laminée de 45 mm de diamètre** avec des écrous de haute qualité spécialement dessinés, qui:

- Offrent **moins de frottement**.
- Assurent une **plus grande durabilité**.



**Details exclusifs:**

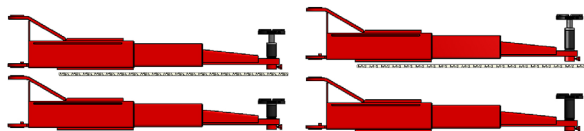
- Plateaux "range outils".
- Protections de portes par tampons caoutchouc.
- Rideau métallique de protection de la vis.



**Roulements guides en acier de haute qualité**, moins d'usure et meilleur guidage qu'avec les patins nylons.



**Cales de série 60 et 100 mm.**

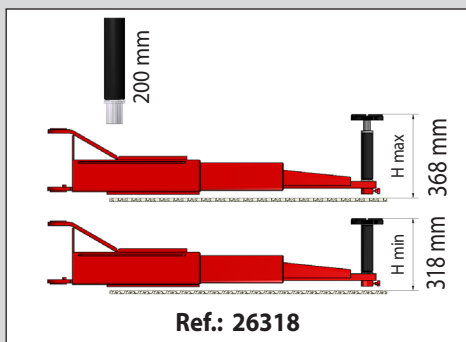


La grande distance entre les colonnes permet une **large ouverture des portes**.



## Accessoires

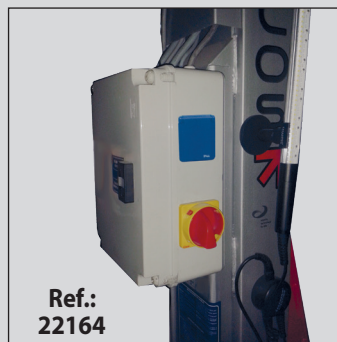
**Cales hautes**



**Porte-outils magnétique**



**Prise de courant intégrée (usine)**



**Connecteur d'air magnétique**

